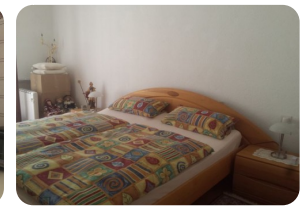


Apartamento cerca de todas las tiendas y la playa, piscina comunitaria y aparcamiento privado en el sótano - Empuriabrava



62m²



58m²



1



1



1



1



1



1

- En venta
- Superficie construida (62 m2)
- Superficie habitable (58 m2)
- Superficie de la terraza (4 m2)
- Aeropuerto (55 min)
- Playa a pie (1 min)
- Cédula de Habilitat en trámite
- Fácil de Alquilar

- Certificado d'Energía en trámite
- Semi amueblado
- Jardín comunitario
- Campo de Golf (20 min)
- Cocina americana
- Cocina equipada
- Cocina integrada
- Planta (3)

- Cerca de un puerto (2 min)
- Aparcamiento al aire libre
- Parking privado
- Parking público
- Aparcamiento subterráneo
- Piscina comunitaria
- Piscina con cloro
- Terraza privada

