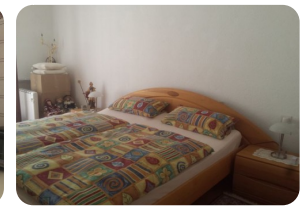


*Appartement proche des commerces et de la plage, piscine et jardin communautaires et parking privé au sous-sol - Empuriabrava*



62m<sup>2</sup>



58m<sup>2</sup>



1



1



1



1



1



1

- En vente
- Surface construite (62 m2)
- Surface habitable (58 m2)
- Terrasse surface (4 m2)
- Aéroport (55 min)
- Plage à pied (1 min)
- Certificat d'Habitabilité en cours
- Location facile

- Certificat Énergétique en cours
- Partiellement meublé
- Jardin communautaire
- Terrain de Golf (20 min)
- Cuisine américaine
- Cuisine entièrement équipée
- Cuisine intégrée
- Étage (3)

- À proximité de un port (2 min)
- Parking extérieur
- Parking privé
- Parking public
- Parking en sous sol
- Piscine communautaire
- Piscine chlorée
- Terrasse privée

