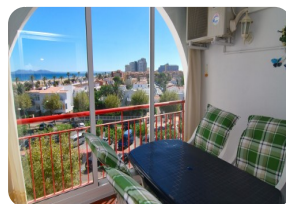
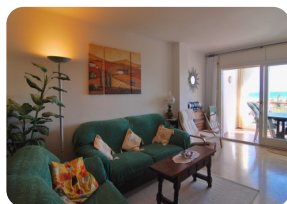


Spacieux appartement avec vue mer et vue sur les canaux, 2 terrasses et 2ième ligne de mer Empuriabrava - Costa Brava



75m²

65m²

1

1

1

2

- En vente
- Surface construite (75 m2)
- Surface habitable (65 m2)
- Terrasse surface (10 m2)
- Climatisation Chaud/Froid (1)
- Aéroport (55 min)
- Commodités à proximité
- Plage à pied (2 min)
- Certificat d'Habitabilité en cours
- Double vitrage
- Certificat Énergétique en cours

- Partiellement meublé
- Jardin communautaire
- Terrain de Golf (25 min)
- Chauffage électrique
- Cuisine américaine
- Cuisine intégrée
- Ascenseur (2)
- Étage (4)
- Amarrage possible
- Amarrage location
- Eau par la municipalité

- À proximité de un port
- Parking public
- Piscine Municipale
- Débarras
- Jardin d'hiver
- Terrasse couverte
- Véranda
- Terrasse privée
- Gare (20 min)

