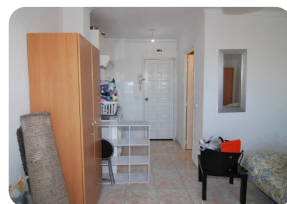


*Estudi amb vistes al canal i les muntanyes - a 5 minuts a peu del centre d'Empuriabrava - Costa Brava Nord*



22m<sup>2</sup>



20m<sup>2</sup>



1



1

- En venda
- Superfície construïda (22 m2)
- Superfície habitable (20 m2)
- Superfície de la terrassa (2 m2)
- Aeroport (55 min)
- Comoditats a prop
- Platja a peu (5 min)
- Cèdula d'Habilitat en tràmit
- Doble vidre

- Lloguer fàcil
- Certificat d'Energia en tràmit
- Totalment moblat
- Camp de Golf (25 min)
- Calefacció elèctrica
- Cuina americana
- Cuina equipada
- Cuina integrada
- Ascensor (1)

- Planta (4)
- A prop d'un port (1 min)
- Aparcament a l'aire lliure
- Aparcament públic
- Terrassa tancada
- Terrassa privada
- Estació de tren (25 min)
- Intèrfon

