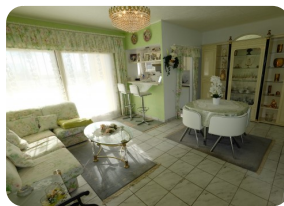


Appartement en 1ère ligne de mer avec 2 chambres - grand garage et place de parking privé - Empuriabrava - Costa Brava



67m²



56m²



2



1



1



1



1



1

- En vente
- Surface construite (67 m2)
- Surface habitable (56 m2)
- Terrasse surface (8 m2)
- Aéroport (55 min)
- Commodités à proximité
- Situé au centre
- Certificat d'habitabilité
- Date de construction (1982)
- Rénové partiellement en (2014)

- Double vitrage
- Location facile
- Certificat d'Énergie
- Entièrement meublé
- Garage fermé
- Terrain de Golf (20 min)
- Cuisine américaine
- Cuisine entièrement équipée
- Cuisine intégrée
- Étage

- Électricité municipale
- Eau par la municipalité
- À proximité de un port (5 min)
- Parking extérieur
- Parking privé
- Terrasse couverte
- Terrasse privée
- Gare (25 min)
- Armoires

