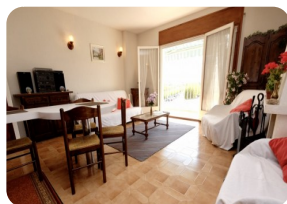




*RESERVED: Красивый чердак площадью 40 м<sup>2</sup> + терраса 7 м<sup>2</sup>, выходящая на юг, с видом на порт Кабалитто, Эмпуриабрава - Коста Брава*



47m<sup>2</sup> 40m<sup>2</sup> 1

- Изготовленные поверхность (47 m<sup>2</sup>)
- Жилая площадь (40 m<sup>2</sup>)
- площадь балкона (7 m<sup>2</sup>)
- аэропорт (55 min)
- удобства рядом
- пляж ходить (10 min)
- в середине
- Свидетельство о власти в процессе
- Дата строительства (1985)

- легко операции
- энергетический сертификат в процессе
- камин
- полностью меблирована
- гольф-курорт (20 min)
- электрическое отопление
- Американская кухня
- оборудованная кухня
- лифт (1)

- завод (3)
- гостиная с камином
- Муниципалитет воды
- Возможность парковки
- крытая терраса
- железнодорожный вокзал (20 min)
- внутренняя связь
- видеонаблюдение
- шкафы

