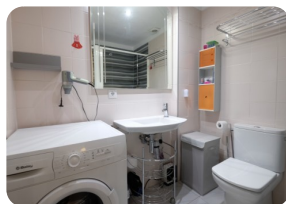
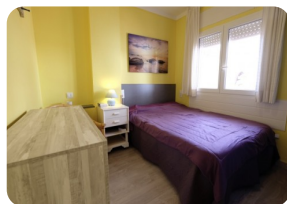
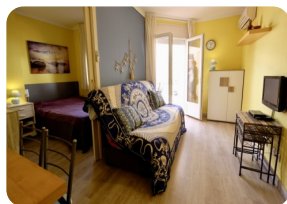


Bel appartement rénové au Port d'Empuriabrava avec grande terrasse 15m², exposé sud, Costa Brava



44m²

29m²

1

1

1

1

- En vente
- Surface construite (44 m²)
- Surface habitable (29 m²)
- Terrasse surface (15 m²)
- Climatisation Chaud/Froid (1)
- Commodités à proximité
- Plage à pied (10 min)
- Situé au centre

- Certificat d'habitabilité
- Date de construction (1989)
- Double vitrage
- Location facile
- Entièrement meublé
- Terrain de Golf (30 min)
- Cuisine intégrée
- Ascenseur (1)

- Électricité municipale
- Eau par la municipalité
- À proximité de un port
- Parking public
- Piscine Municipale
- Gare (20 min)

