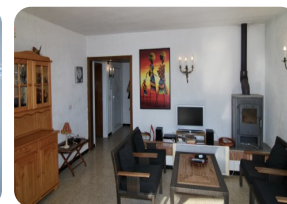


Bonito apartamento de 132m² con vistas al mar, a 5 minutos de la playa, 3 habitaciones, terraza (40m²) y garaje - Llança



173


 132m²

 82m²


3



1



1



1



1

- En venta
- Parcela (173 m2)
- Superficie construida (132 m2)
- Superficie habitable (82 m2)
- Superficie de la terraza (40 m2)
- Aeropuerto (55 min)
- Playa a pie (5 min)
- Cédula de Habilitat
- Año de construcción (1968)
- Reformado parcialmente en (2015)
- Doble vidrio

- Fácil de Alquilar
- Certificado d'Energía en trámite
- Chimenea
- Totalmente amueblado
- Garaje cerrado
- Jardín comunitario
- Campo de Golf (20 min)
- Cocina equipada
- Cocina integrada
- Cocina independiente
- Lavadero

- Planta (1)
- Salón con chimenea
- Electricidad municipal
- Agua Municipio
- Cerca de un puerto (10 min)
- Aparcamiento al aire libre
- Terraza cubierta
- Terraza abierta
- Terraza privada
- Estación de tren (20 min)
- Armarios empotrados

