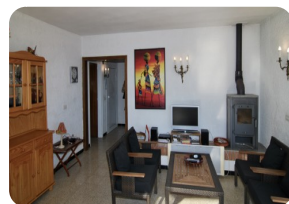
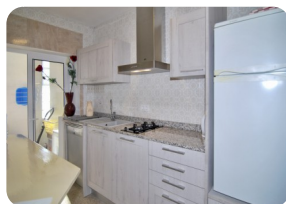


Bel appartement de 132m² avec vue mer, à 5 minutes de la plage, 3 chambres à coucher, terrasse (40m²) et garage - Llança



173


 132m²

 82m²


3



1



1



1



1

- En vente
- Terrain (173 m²)
- Surface construite (132 m²)
- Surface habitable (82 m²)
- Terrasse surface (40 m²)
- Aéroport (55 min)
- Plage à pied (5 min)
- Certificat d'habitabilité
- Date de construction (1968)
- Rénové partiellement en (2015)
- Double vitrage

- Location facile
- Certificat Énergétique en cours
- Cheminée
- Entièrement meublé
- Garage fermé
- Jardin communautaire
- Terrain de Golf (20 min)
- Cuisine entièrement équipée
- Cuisine intégrée
- Cuisine indépendante
- Buanderie

- Étage (1)
- Salon avec cheminée
- Électricité municipale
- Eau par la municipalité
- À proximité de un port (10 min)
- Parking extérieur
- Terrasse couverte
- Terrasse ouverte
- Terrasse privée
- Gare (20 min)
- Armoires

