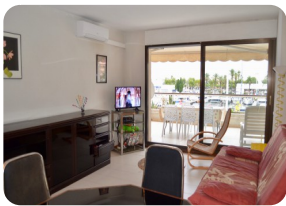


Schöne wohnung am hafen in der ruhigen gegend "Port grec" - Empuriabrava



80m²



65m²



2



1



2



1

- Zu verkaufen
- Baufläche (80 m²)
- Wohnfläche (65 m²)
- Terrassenfläche (15 m²)
- Klimaanlage heiß/kalt
- Flughafen (50 min)
- Annehmlichkeiten in der Nähe
- Strand zu Fuß (15 min)
- Doppelglas

- Leicht zu vermieten
- Golfplatz (25 min)
- Einbauküche
- Separate Küche
- Aufzug
- Boden (1)
- Liegeplatz möglich
- Gemeinde Strom
- Stadt-Wasser

- In der Nähe ein Hafen (1 min)
- Aussenparkplatz
- Überdachte Terrasse
- offene Terrasse
- Private Terrasse
- Bahnhof (20 min)
- Garderoben

