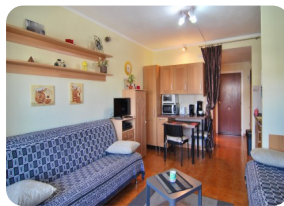


*Bonic estudi amb fantàstiques vistes i una plaça d'aparcament subterrani - Empuriabrava*



31m<sup>2</sup>



26m<sup>2</sup>



1



1



1



1

- En venda
- Superfície construïda (31 m2)
- Superfície habitable (26 m2)
- Superfície de la terrassa (5 m2)
- Aire condicionat Fred / Calor
- Aeroport (55 min)
- Platja en cotxe (5 min)
- Cèdula d'Habilitat en tràmit
- Any de construcció (1985)
- Renovat parcialment en (2017)

- Doble vidre
- Lloguer fàcil
- Certificat d'Energia en tràmit
- Totalment moblat
- Camp de Golf (20 min)
- Cuina americana
- Cuina equipada
- Cuina integrada
- Ascensor
- Amarratge possible

- Electricitat municipal
- Aigua Municipi
- A prop d'un port
- Aparcament subterrani
- Traster
- Terrassa coberta
- Terrassa privada
- Estació de tren (20 min)
- Intèrfon

