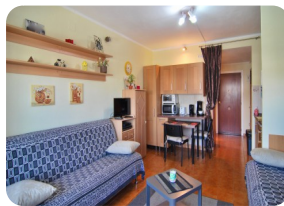


*Beau studio avec une vue fantastique et une place de parking en souterrain - Empuriabrava*



31m<sup>2</sup>



26m<sup>2</sup>



1



1



1



1

- En vente
- Surface construite (31 m2)
- Surface habitable (26 m2)
- Terrasse surface (5 m2)
- Climatisation Chaud/Froid
- Aéroport (55 min)
- Plage en voiture (5 min)
- Certificat d'Habitabilité en cours
- Date de construction (1985)
- Rénové partiellement en (2017)

- Double vitrage
- Location facile
- Certificat Énergétique en cours
- Entièrement meublé
- Terrain de Golf (20 min)
- Cuisine américaine
- Cuisine entièrement équipée
- Cuisine intégrée
- Ascenseur
- Amarrage possible

- Électricité municipale
- Eau par la municipalité
- À proximité de un port
- Parking en sous sol
- Débarras
- Terrasse couverte
- Terrasse privée
- Gare (20 min)
- Interphone

