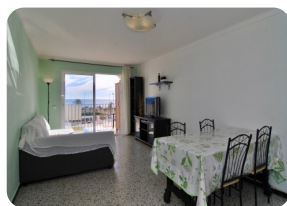


Apartamento en primera línea de mar con amplia terraza orientada al sur, 2 dormitorios - Empuriabrava



70m² 58m² 2 1 1 1

- En venta
- Superficie construida (70 m2)
- Superficie habitable (58 m2)
- Superficie de la terraza (12 m2)
- Aeropuerto (55 min)
- Comodidades cerca
- Playa a pie (1 min)
- Situado en el centro
- Cédula de Habilitat

- Año de construcción (1981)
- Reformado parcialmente en
- Doble vidrio
- Fácil de Alquilar
- Certificado d'Energía
- Totalmente amueblado
- Campo de Golf (20 min)
- Cocina americana
- Cocina integrada

- Ascensor (1)
- Planta (3)
- Electricidad municipal
- Agua Municipio
- Aparcamiento al aire libre
- Terraza cubierta
- Terraza privada
- Estación de tren (20 min)
- Armarios empotrados

