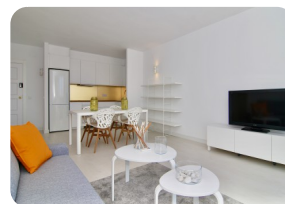


Bel appartement entièrement orienté (2019) avec belle vue mer et vue canal, situé sud-ouest - Empuriabrava



68m²



56m²



1



1



1



1

- En vente
- Surface construite (68 m2)
- Surface habitable (56 m2)
- Terrasse surface (11 m2)
- Climatisation Chaud/Froid (1)
- Aéroport (55 min)
- Commodités à proximité
- Plage à pied (15 min)
- Situé au centre
- Certificat d'habitabilité
- Date de construction (1982)

- Date de rénovation (2019)
- Double vitrage
- Location facile
- Certificat d'Énergie
- Entièrement meublé
- Terrain de Golf (30 min)
- Cuisine américaine
- Cuisine entièrement équipée
- Cuisine intégrée
- Ascenseur (1)
- Étage (3)

- Électricité municipale
- Eau par la municipalité
- À proximité de un port
- Parking public
- Terrasse couverte
- Terrasse privée
- Gare (30 min)
- Interphone
- Armoires

