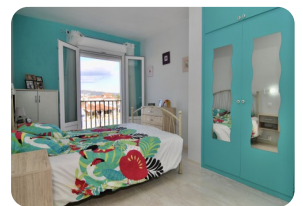


*Apartamento reformado con vistas al canal, 1 dormitorio,
amarre de 8x3m, orientación suroeste - Empuriabrava*



56m²



46m²



1



1



1



1



8m

- En venta
- Superficie construida (56 m2)
- Superficie habitable (46 m2)
- Superficie de la terraza (10 m2)
- Aire acondicionado Frío/Calor (1)
- Aeropuerto (55 min)
- Comodidades cerca
- Playa a pie (15 min)
- Cédula de Habilitat
- Año de construcción (1978)

- Renovado en (2018)
- Fácil de Alquilar
- Certificado d'Energía
- Totalmente amueblado
- Campo de Golf (25 min)
- Cocina americana
- Cocina equipada
- Cocina integrada
- Planta (2)
- Amarre privado

- Electricidad municipal
- Agua Municipio
- Aparcamiento al aire libre
- Parking público
- Terraza cubierta
- Terraza privada
- Estación de tren (25 min)
- Armarios empotrados

