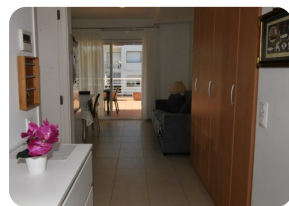
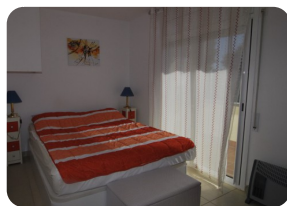
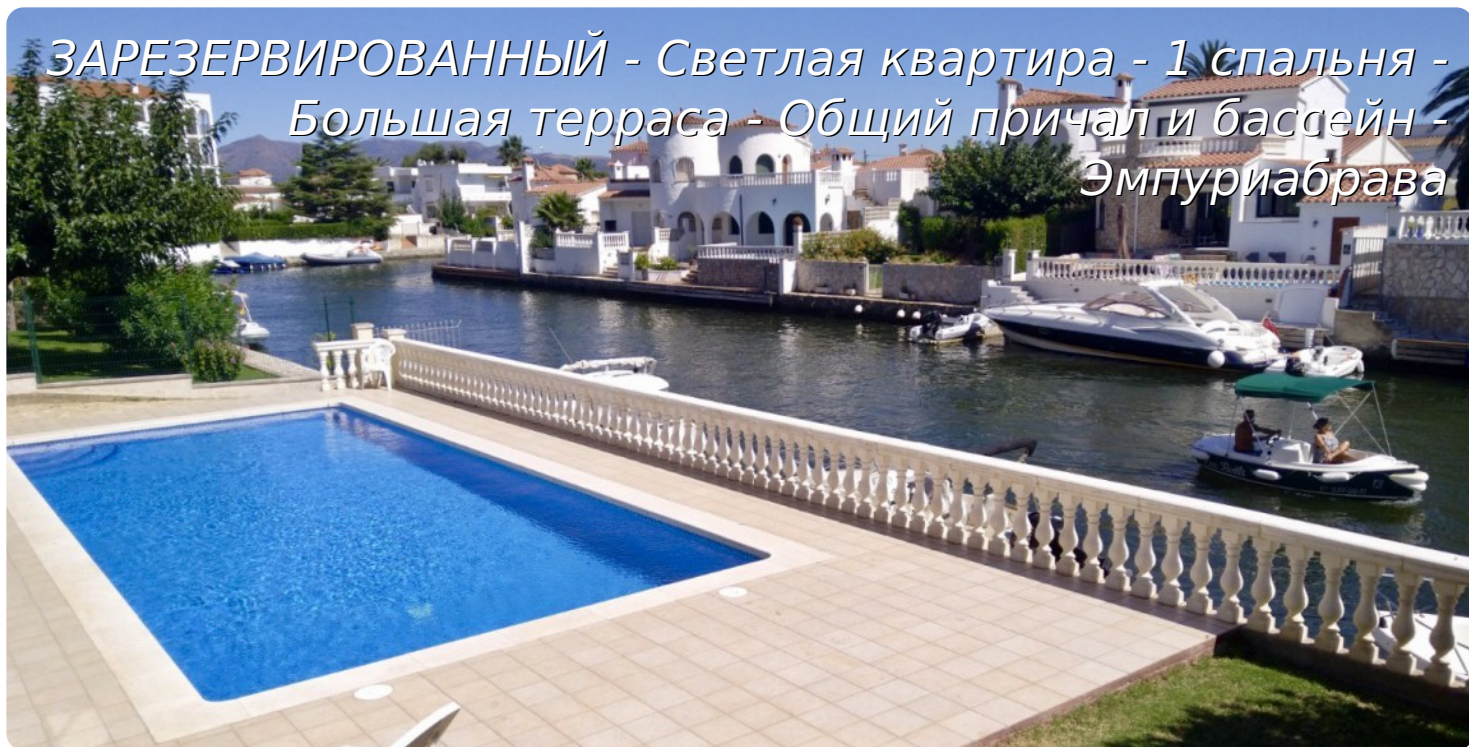


*ЗАРЕЗЕРВИРОВАННЫЙ - Светлая квартира - 1 спальня -  
Большая терраса - Общий причал и бассейн -  
Эмпуриабрава*



73m<sup>2</sup>



35m<sup>2</sup>



1



1



1

- Изготовленные поверхность (73 m2)
- Жилая площадь (35 m2)
- площадь балкона (38 m2)
- кондиционер (2)
- аэропорт (55 min)
- удобства рядом
- пляж ходить (20 min)
- Свидетельство обитаемость
- Дата строительства (2004)
- двойное стекло
- легко операции

- энергетический сертификат
- полностью меблирована
- гольф-курорт (20 min)
- Отопление центральное кондиционирование
- Американская кухня
- кухня полностью оборудована
- лифт (1)
- завод (1)
- причал можно
- Муниципальный электроэнергии
- Муниципалитет воды

- неподалеку гавань (10 min)
- открытая парковка
- общественная парковка
- хлорированной бассейн
- кладовая
- открытая терраса
- частная терраса
- железнодорожный вокзал (20 min)
- внутренняя связь

