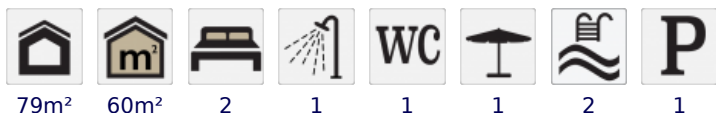
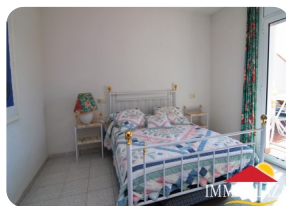


Пентхаус с потрясающим видом на озеро Сан Мауриси  
Эмпуриабраву, южной экспозиции



79m<sup>2</sup> 60m<sup>2</sup> 2 1 1 1 2 1

- продается
- Изготовленные поверхность (79 m2)
- Жилая площадь (60 m2)
- площадь балкона (19 m2)
- аэропорт (55 min)
- удобства рядом
- пляж на машине (5 min)
- Свидетельство о власти в процессе
- Дата строительства (1990)
- двойное стекло

- легко операции
- энергетический сертификат
- полностью меблирована
- общественный сад
- гольф-курорт (20 min)
- завод (3)
- причал можно
- Причал для аренды
- Муниципальный электроэнергии
- Муниципалитет воды

- неподалеку гавань
- открытая парковка
- Частная парковка
- Возможность парковки
- общий бассейн
- крытая терраса
- открытая терраса
- железнодорожный вокзал (25 min)

