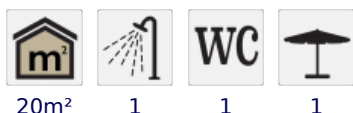
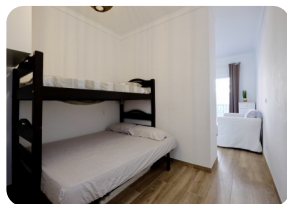


RESERVADO - Estudio completamente renovado en Santo Domingo 2 - 2a línea de mar en Empuriabrava



20m² 1 1 1

- Superficie construida (22 m2)
- Superficie habitable (20 m2)
- Superficie de la terraza (2 m2)
- Aeropuerto (55 min)
- Playa a pie (2 min)
- Situado en el centro
- Cédula de Habilitat
- Renovado en (2019)

- Doble vidrio
- Certificado d'Energía
- Totalmente amueblado
- Campo de Golf (20 min)
- Calefacción eléctrica
- Cocina americana
- Cocina integrada
- Planta (2)

- Electricidad municipal
- Agua Municipio
- Cerca de un puerto (5 min)
- Parking público
- Terraza cubierta
- Estación de tren (20 min)

