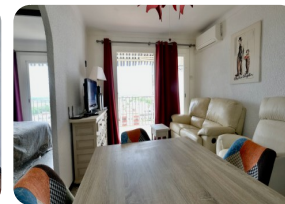


RESERVIERT: Apartment in erster Meereslinie mit großer Terrasse, Blick auf die Pyrenäen - Empuriabrava



45m²



38m²



1



1



1



1

- Zu verkaufen
- Baufläche (45 m²)
- Wohnfläche (38 m²)
- Terrassenfläche (7 m²)
- Klimaanlage heiß/kalt (1)
- Flughafen (55 min)
- Annehmlichkeiten in der Nähe
- Strand zu Fuß (1 min)
- Im Zentrum
- Bewohnbarkeit Zertifikat
- Baujahr (1981)

- Teilweise renoviert im Jahre (2020)
- Doppelglas
- Leicht zu vermieten
- Energiezertifikat
- Voll möbliert
- Privat Garage: Optional
- Golfplatz (20 min)
- Elektrische Heizung
- Amerikanische Küche
- Einbauküche
- Aufzug (2)

- Boden (10)
- Gemeinde Strom
- Stadt-Wasser
- Aussenparkplatz
- Öffentliche Parkplätze
- Überdachte Terrasse
- Private Terrasse
- Bahnhof (20 min)
- Sprechanlage
- Videoüberwachung
- Garderoben

