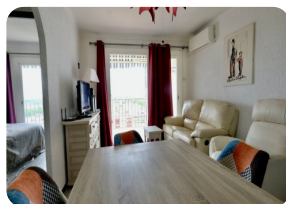


Piso en primera línea de mar con una gran terraza, vistas al pirineo - Empuriabrava



45m²



38m²



1



1



1



1

- En venta
- Superficie construida (45 m2)
- Superficie habitable (38 m2)
- Superficie de la terraza (7 m2)
- Aire acondicionado Frío/Calor (1)
- Aeropuerto (55 min)
- Comodidades cerca
- Playa a pie (1 min)
- Situado en el centro
- Cédula de Habilitat
- Año de construcción (1981)

- Reformado parcialmente en (2020)
- Doble vidrio
- Fácil de Alquilar
- Certificado d'Energía
- Totalmente amueblado
- Garaje privado: opcional
- Campo de Golf (20 min)
- Calefacción eléctrica
- Cocina americana
- Cocina integrada
- Ascensor (2)

- Planta (10)
- Electricidad municipal
- Agua Municipio
- Aparcamiento al aire libre
- Parking público
- Terraza cubierta
- Terraza privada
- Estación de tren (20 min)
- Interfono
- Vigilancia de vídeo
- Armarios empotrados

