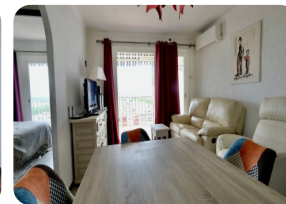


RÉSERVÉ: Première ligne de mer appartement avec une grande terrasse, vue sur les Pyrénées - Empuriabrava



45m²



38m²



1



1



1



1

- En vente
- Surface construite (45 m²)
- Surface habitable (38 m²)
- Terrasse surface (7 m²)
- Climatisation Chaud/Froid (1)
- Aéroport (55 min)
- Commodités à proximité
- Plage à pied (1 min)
- Situé au centre
- Certificat d'habitabilité
- Date de construction (1981)

- Rénové partiellement en (2020)
- Double vitrage
- Location facile
- Certificat d'Énergie
- Entièrement meublé
- Garage privé: en option
- Terrain de Golf (20 min)
- Chauffage électrique
- Cuisine américaine
- Cuisine intégrée
- Ascenseur (2)

- Étage (10)
- Électricité municipale
- Eau par la municipalité
- Parking extérieur
- Parking public
- Terrasse couverte
- Terrasse privée
- Gare (20 min)
- Interphone
- Surveillance vidéo
- Armoires

