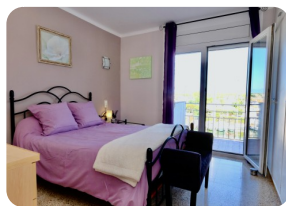


Ampli pis amb vistes al port principal i vistes al mar, encreuament amb 2 habitacions, orientació sud



96m²



74m²



2



1



1



3

- En venda
- Superfície construïda (96 m²)
- Superfície habitable (74 m²)
- Superfície de la terrassa (22 m²)
- Aire condicionat Fred / Calor (2)
- Aeroport (55 min)
- Comoditats a prop
- Platja a peu (10 min)
- Situat al centre
- Cèdula d'Habilitat en tràmit
- Any de construcció (1979)

- Doble vidre
- Lloguer fàcil
- Certificat d'Energia en tràmit
- Totalment moblat
- Camp de Golf (20 min)
- Cuina americana
- Cuina equipada
- Cuina integrada
- Ascensor (1)
- Planta (4)
- Amarratge possible

- Electricitat municipal
- Aigua Municipi
- Aparcament a l'aire lliure
- Aparcament públic
- Terrassa oberta
- Terrassa privada
- Estació de tren (20 min)
- Intèrfon
- Armaris encastats

