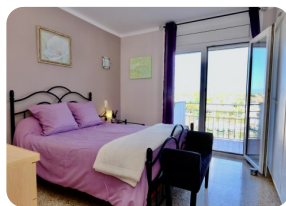


*Amplio apartamento con vista al puerto principal y vista al mar, cruce con 2 dormitorios, exposición sur*



96m<sup>2</sup>



74m<sup>2</sup>



2



1



1



3

- En venta
- Superficie construida (96 m2)
- Superficie habitable (74 m2)
- Superficie de la terraza (22 m2)
- Aire acondicionado Frío/Calor (2)
- Aeropuerto (55 min)
- Comodidades cerca
- Playa a pie (10 min)
- Situado en el centro
- Cédula de Habilitat en trámite
- Año de construcción (1979)

- Doble vidrio
- Fácil de Alquilar
- Certificado d'Energía en trámite
- Totalmente amueblado
- Campo de Golf (20 min)
- Cocina americana
- Cocina equipada
- Cocina integrada
- Ascensor (1)
- Planta (4)
- Amarre posible

- Electricidad municipal
- Agua Municipio
- Aparcamiento al aire libre
- Parking público
- Terraza abierta
- Terraza privada
- Estación de tren (20 min)
- Interfono
- Armarios empotrados

