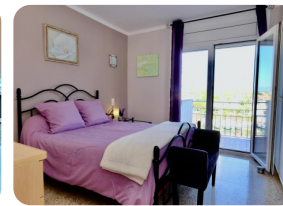


Spacieux appartement avec vue dégagée sur le port principal et vue mer, traversant avec 2 chambres, exposition sud



96m²



74m²



2



1



1



3

- En vente
- Surface construite (96 m2)
- Surface habitable (74 m2)
- Terrasse surface (22 m2)
- Climatisation Chaud/Froid (2)
- Aéroport (55 min)
- Commodités à proximité
- Plage à pied (10 min)
- Situé au centre
- Certificat d'Habitabilité en cours
- Date de construction (1979)

- Double vitrage
- Location facile
- Certificat Énergétique en cours
- Entièrement meublé
- Terrain de Golf (20 min)
- Cuisine américaine
- Cuisine entièrement équipée
- Cuisine intégrée
- Ascenseur (1)
- Étage (4)
- Amarrage possible

- Électricité municipale
- Eau par la municipalité
- Parking extérieur
- Parking public
- Terrasse ouverte
- Terrasse privée
- Gare (20 min)
- Interphone
- Armoires

