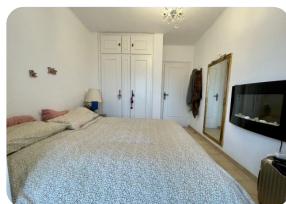


Preciós pis en planta baixa de 50m2 amb aparcament privat - a 200m de la platja d'Empuriabrava



50m²

42m²

1

1

1

1

- En venda
- Superfície construïda (50 m2)
- Superfície habitable (42 m2)
- Superfície de la terrassa (11 m2)
- Aeroport (55 min)
- Platja a peu (2 min)
- Situat al centre
- Cèdula d'Habilitat
- Any de construcció (1987)

- Doble vidre
- Lloguer fàcil
- Certificat d'Energia
- Camp de Golf (20 min)
- Calefacció elèctrica
- Cuina americana
- Cuina integrada
- Electricitat municipal
- Aigua Municipi

- A prop d'un port
- Pàrquing comunitari
- Aparcament a l'aire lliure
- Aparcament privat
- Terrassa tancada
- Terrassa coberta
- Estació de tren (20 min)

