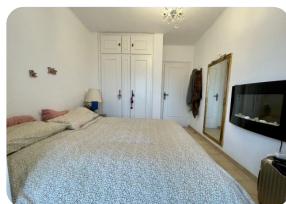


Precioso apartamento en planta baja de 50m2 con parking privado - 200m de la playa de Empuriabrava


 50m²

 42m²


1



1



1



1

- En venta
- Superficie construida (50 m2)
- Superficie habitable (42 m2)
- Superficie de la terraza (11 m2)
- Aeropuerto (55 min)
- Playa a pie (2 min)
- Situado en el centro
- Cédula de Habilitat
- Año de construcción (1987)

- Doble vidrio
- Fácil de Alquilar
- Certificado d'Energía
- Campo de Golf (20 min)
- Calefacción eléctrica
- Cocina americana
- Cocina integrada
- Electricidad municipal
- Agua Municipio

- Cerca de un puerto
- Parking comunitario
- Aparcamiento al aire libre
- Parking privado
- Terraza cerrado
- Terraza cubierta
- Estación de tren (20 min)

