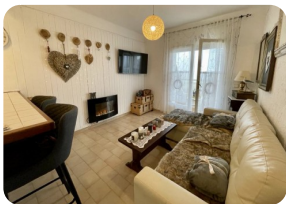


*Bel appartement au rez-de-chaussée de 50m2 avec parking privé - a 200m de la plage d'Empuriabrava*


 50m<sup>2</sup>

 42m<sup>2</sup>


1



1



1



1

- En vente
- Surface construite (50 m2)
- Surface habitable (42 m2)
- Terrasse surface (11 m2)
- Aéroport (55 min)
- Plage à pied (2 min)
- Situé au centre
- Certificat d'habitabilité
- Date de construction (1987)

- Double vitrage
- Location facile
- Certificat d'Énergie
- Terrain de Golf (20 min)
- Chauffage électrique
- Cuisine américaine
- Cuisine intégrée
- Électricité municipale
- Eau par la municipalité

- À proximité de un port
- Parking communal
- Parking extérieur
- Parking privé
- Jardin d'hiver
- Terrasse couverte
- Gare (20 min)

