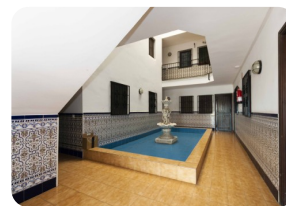
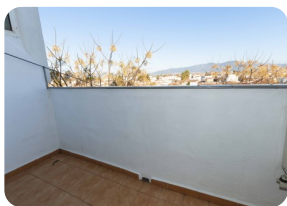


*Bonito apartamento típico, cerca de tiendas con vistas abiertas a la montaña - Empuriabrava*



37m<sup>2</sup>



33m<sup>2</sup>



1



1



1

- En venta
- Superficie construida (37 m2)
- Superficie habitable (33 m2)
- Aire acondicionado Frío/Calor (1)
- Aeropuerto (55 min)
- Comodidades cerca
- Playa a pie (15 min)
- Playa en coche (3 min)
- Cédula de Habilitat en trámite

- Año de construcción (1987)
- Certificado d'Energía
- Totalmente amueblado
- Campo de Golf (25 min)
- Cocina americana
- Cocina equipada
- Planta (2)
- Amarre posible
- Amarre de alquiler

- Electricidad municipal
- Agua Municipio
- Aparcamiento al aire libre
- Parking público
- Terraza cubierta
- Terraza abierta
- Terraza privada
- Estación de tren (25 min)

