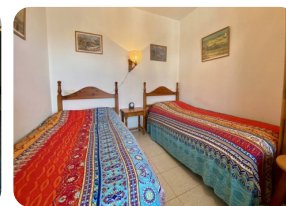


*Appartement vue sur le canal, 1 chambre, 1 sdb, belle terrasse, jardin et piscines communautaires, option garage et parking, possibilité amarrage*



53m<sup>2</sup>



45m<sup>2</sup>



1



1



1



2

- En vente
- Surface construite (53 m2)
- Surface habitable (45 m2)
- Climatisation Chaud/Froid (1)
- Aéroport (55 min)
- Commodités à proximité
- Plage en voiture (5 min)
- Certificat d'Habitabilité en cours

- Double vitrage
- Certificat Énergétique en cours
- Garage privé: en option
- Jardin communautaire
- Terrain de Golf (25 min)
- Cuisine américaine
- Étage (2)
- Amarrage possible

- Électricité municipale
- Eau par la municipalité
- Parking privé en option
- Piscine communautaire
- Piscine chlorée
- Terrasse ouverte
- Terrasse privée
- Gare (25 min)

