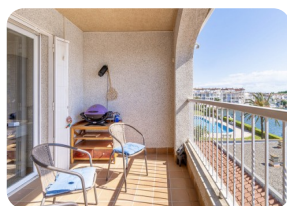


Appartement confortable avec licence touristique, vue sur le lac, 2 chs, 2 sdb, garage privé en option, 2 piscines et jardin



86m²



77m²



2



1



1



1



2

- En vente
- Surface construite (86 m2)
- Surface habitable (77 m2)
- Terrasse surface (9 m2)
- Climatisation Chaud/Froid (2)
- Aéroport (55 min)
- Plage à pied (25 min)
- Plage en voiture (5 min)
- Chambres en suite (1)
- Certificat d'habitabilité
- Date de construction (2002)
- Double vitrage

- Location facile
- Certificat d'Énergie
- Entièrement meublé
- Garage fermé
- Garage privé: en option
- Jardin communautaire
- Terrain de Golf (25 min)
- Cuisine américaine
- Cuisine entièrement équipée
- Cuisine intégrée
- Ascenseur (1)
- Étage (2)

- Amarrage possible
- Électricité municipale
- Eau par la municipalité
- Parking public
- Piscine communautaire
- Piscine chlorée
- Débarras
- Terrasse couverte
- Terrasse privée
- Gare (25 min)
- Interphone