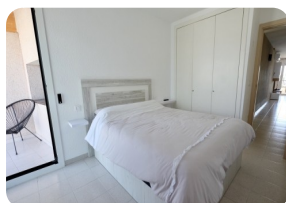


Ampli apartament de travessia; vistes als ports i al mar, 2 habitacions, 2 banys, terrassa: 15m2, pàrquing comunitari.


 90m²

 75m²


2



1



1



2

- En venda
- Superfície construïda (90 m2)
- Superfície habitable (75 m2)
- Superfície de la terrassa (15 m2)
- Aire condicionat Fred / Calor (1)
- Aeroport (55 min)
- Comoditats a prop
- Platja a peu (7 min)
- Platja en cotxe
- Situat al centre
- Cèdula d'Habilitat
- Any de construcció (1989)

- Renovat parcialment en (2022)
- Doble vidre
- Lloguer fàcil
- Certificat d'Energia
- Totalment moblat
- Garatge privat: opcional
- Camp de Golf (20 min)
- Cuina equipada
- Cuina integrada
- Cuina independent
- Ascensor (1)
- Planta (1)

- Electricitat municipal
- Aigua Municipi
- A prop d'un port
- Pàrquing comunitari
- Opció d'aparcament
- Aparcament públic
- Terrassa coberta
- Terrassa privada
- Estació de tren (25 min)
- Intèrfon
- Armari encastats