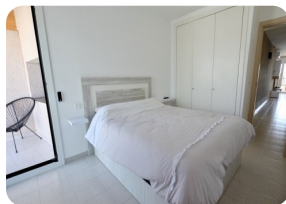
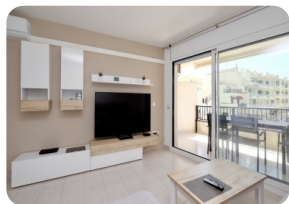


*Amplio piso moderno; vista a los puertos y al mar, 2 dormitorios, 2 baños, terraza: 15m<sup>2</sup>, parking comunitario.*


 90m<sup>2</sup>

 75m<sup>2</sup>


2



1



1



2

- En venta
- Superficie construida (90 m<sup>2</sup>)
- Superficie habitable (75 m<sup>2</sup>)
- Superficie de la terraza (15 m<sup>2</sup>)
- Aire acondicionado Frío/Calor (1)
- Aeropuerto (55 min)
- Comodidades cerca
- Playa a pie (7 min)
- Playa en coche
- Situado en el centro
- Cédula de Habilitat
- Año de construcción (1989)

- Reformado parcialmente en (2022)
- Doble vidrio
- Fácil de Alquilar
- Certificado d'Energía
- Totalmente amueblado
- Garaje privado: opcional
- Campo de Golf (20 min)
- Cocina equipada
- Cocina integrada
- Cocina independiente
- Ascensor (1)
- Planta (1)

- Electricidad municipal
- Agua Municipio
- Cerca de un puerto
- Parking comunitario
- Opción de aparcamiento
- Parking público
- Terraza cubierta
- Terraza privada
- Estación de tren (25 min)
- Interfono
- Armarios empotrados