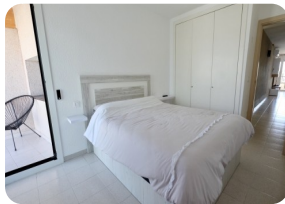


*Spacieux appartement vue sur 2 ports et mer; 2 ch, 2 salles d'eau, terrasse: 15m<sup>2</sup>, parking + débarras privé*



- En vente
- Surface construite (90 m<sup>2</sup>)
- Surface habitable (75 m<sup>2</sup>)
- Terrasse surface (15 m<sup>2</sup>)
- Climatisation Chaud/Froid (1)
- Aéroport (55 min)
- Commodités à proximité
- Plage à pied (7 min)
- Plage en voiture
- Situé au centre
- Certificat d'habitabilité
- Date de construction (1989)

- Rénové partiellement en (2022)
- Double vitrage
- Location facile
- Certificat d'Énergie
- Entièrement meublé
- Terrain de Golf (20 min)
- Cuisine entièrement équipée
- Cuisine intégrée
- Cuisine indépendante
- Ascenseur (1)
- Étage (1)
- Électricité municipale

- Eau par la municipalité
- À proximité de un port
- Parking communal
- Parking extérieur
- Parking privé
- Parking public
- Parking en sous sol
- Terrasse couverte
- Terrasse privée
- Gare (25 min)
- Interphone
- Armoires