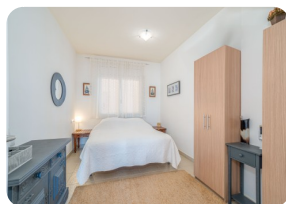


Современные апартаменты с видом на канал, 2 спальнями, террасой площадью 40 м², кладовой и парковочным местом. Общий бассейн, сад и причал для лодок.



101m² 62m² 2 1 1 1 1

- продается
- Изготовленная поверхность (101 m²)
- Жилая площадь (62 m²)
- площадь балкона (40 m²)
- аэропорт (55 min)
- удобства рядом
- пляж ходить (20 min)
- пляж на машине (5 min)
- Свидетельство обитаемости
- Дата строительства (2004)
- двойное стекло
- энергетический сертификат
- летний душ

- частично меблирована
- общественный сад
- гольф-курорт (20 min)
- Отопление центральное кондиционирование
- электрическое отопление
- кухня полностью оборудована
- оборудованная кухня
- Отдельная кухня
- лифт (1)
- завод (1)
- коммунальной причал
- причал можно
- Муниципальный электроэнергия

- Муниципалитет воды
- Частная парковка
- подземный паркинг
- общий бассейн
- хлорированный бассейн
- кладовая
- крытая терраса
- открытая терраса
- частная терраса
- железнодорожный вокзал (15 min)
- внутренняя связь

