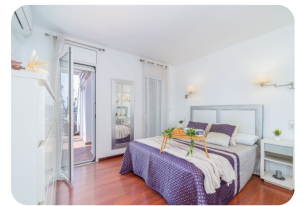


Vue mer appartement d'angle (170m²) à côté de la plage et au centre d'Empuriabrava. 2 chambres, terrasses de 60m²



170m²



100m²



2



1



1



2

- Surface construite (170 m²)
- Surface habitable (100 m²)
- Terrasse surface (60 m²)
- Climatisation Chaud/Froid (3)
- Aéroport (50 min)
- Commerçants à proximité
- Plage à pied (2 min)
- Situé au centre
- Certificat d'habitabilité
- Date de construction (1982)
- Date de rénovation (2021)
- Double vitrage
- Garde-robe - dressing

- Location facile
- Certificat d'Énergie
- Entièrement meublé
- Terrain de Golf (20 min)
- Cuisine américaine
- Cuisine entièrement équipée
- Cuisine intégrée
- Ascenseur (2)
- Étage (4)
- Amarrage possible
- Amarrage location
- Électricité municipale
- Eau par la municipalité

- À proximité de un port (2 min)
- Parking extérieur
- Parking public
- Débarras
- Terrasse couverte
- Terrasse ouverte
- Terrasse privée
- Gare (20 min)
- Interphone
- Surveillance vidéo
- Armoires

