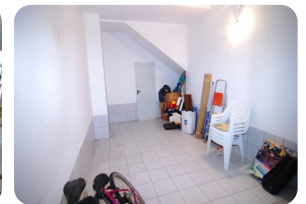


Lumineux appartement moderne avec amarre et garage, vue sur le port Grec d'Empuriabrava - Costa Brava



100m²



73m²



2



1



1



9m



1



1

- Aéroport (55 min)
- Commodités à proximité
- Plage en voiture (10 min)
- Situé au centre
- Certificat d'Habitabilité en cours
- Date de construction (2001)
- Double vitrage
- Location facile

- Certificat Énergétique en cours
- Partiellement meublé
- Garage fermé
- Terrain de Golf (20 min)
- Chauffage au sol électrique
- Cuisine américaine
- Cuisine entièrement équipée
- Ascenseur (1)

- Étage (1)
- Amarrage privé
- Amarrage location
- À proximité de un port
- Parking extérieur
- Parking public
- Terrasse couverte
- Gare (15 min)

