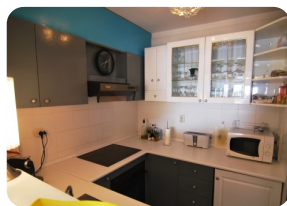


*Apartament lluminós i luxós amb vista a dos ports
Empuriabrava - Costa Brava*



105m²



90m²



2



2



1



1

- En venda
- Aeroport (45 min)
- Comoditats a prop
- Platja a peu (10 min)
- Situat al centre
- Cèdula d'Habilitat en tràmit
- Any de construcció (1989)
- Lloguer fàcil
- Certificat d'Energia en tràmit

- Semi moblat
- Camp de Golf (30 min)
- Calefacció elèctrica
- Cuina equipada
- Cuina independent
- Ascensor (1)
- Planta (2)
- Amarratge possible
- Pàrquing comunitari

- Aparcament a l'aire lliure
- Opció d'aparcament
- Piscina Municipal
- Veranda
- Estació de tren (20 min)
- Videotelèfon
- Armari encastats

