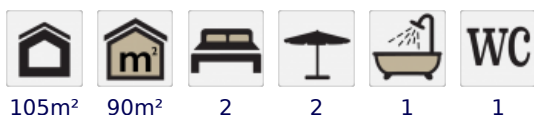
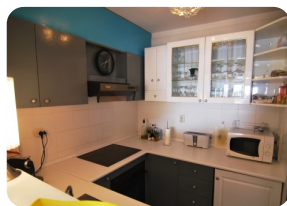


Lumineux et luxueux appartement avec vue sur deux ports de Empuriabrava - Costa Brava



105m²

90m²

2

2

1

1

- En vente
- Aéroport (45 min)
- Commodités à proximité
- Plage à pied (10 min)
- Situé au centre
- Certificat d'Habitabilité en cours
- Date de construction (1989)
- Location facile
- Certificat Énergétique en cours

- Partiellement meublé
- Terrain de Golf (30 min)
- Chauffage électrique
- Cuisine entièrement équipée
- Cuisine indépendante
- Ascenseur (1)
- Étage (2)
- Amarrage possible
- Parking communal

- Parking extérieur
- Parking privé en option
- Piscine Municipale
- Véranda
- Gare (20 min)
- Vidéophone
- Armoires

