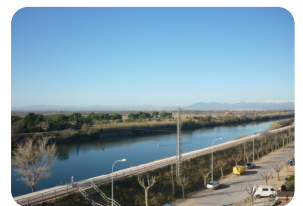
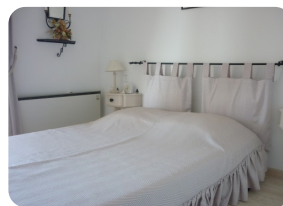


Wohnung in erster Meereslinie mit einer großen Terrasse von 16m² mit Blick auf das Meer - Empuriabrava - Costa Brava



61m²



45m²



1



1



1



1

- Zu verkaufen
- Baufläche (61 m²)
- Wohnfläche (45 m²)
- Terrassenfläche (16 m²)
- Flughafen (55 min)
- Annehmlichkeiten in der Nähe
- Strand zu Fuß (1 min)
- Im Zentrum
- Bewohnbarkeit Zertifikat im Prozess

- Leicht zu vermieten
- Energiezertifikat im Prozess
- Voll möbliert
- Golfplatz (25 min)
- Elektrische Heizung
- Ausgestattete Küche
- Einbauküche
- Separate Küche
- Aufzug (1)

- In der Nähe ein Hafen (5 min)
- Aussenparkplatz
- Öffentliche Parkplätze
- Überdachte Terrasse
- Private Terrasse
- Bahnhof (25 min)
- Sprechanlage
- Garderoben

