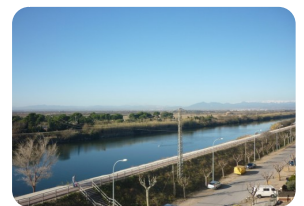
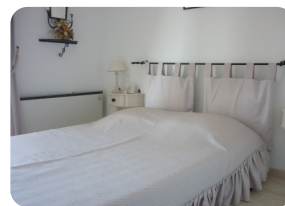


Appartement en première ligne de mer avec une grande terrasse de 16m² vue sur la mer - Empuriabrava - Costa Brava



61m²



45m²



1



1



1



1

- En vente
- Surface construite (61 m²)
- Surface habitable (45 m²)
- Terrasse surface (16 m²)
- Aéroport (55 min)
- Commodités à proximité
- Plage à pied (1 min)
- Situé au centre
- Certificat d'Habitabilité en cours

- Location facile
- Certificat Énergétique en cours
- Entièrement meublé
- Terrain de Golf (25 min)
- Chauffage électrique
- Cuisine entièrement équipée
- Cuisine intégrée
- Cuisine indépendante
- Ascenseur (1)

- À proximité de un port (5 min)
- Parking extérieur
- Parking public
- Terrasse couverte
- Terrasse privée
- Gare (25 min)
- Interphone
- Armoires

