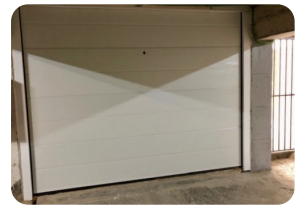
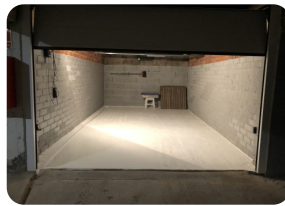
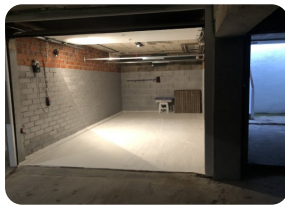
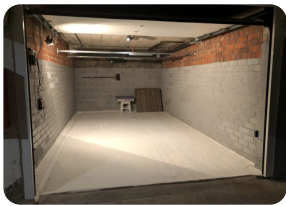


Garaje cerrado con portón eléctrico y electricidad - 6,50m de profundidad, 3,45m de ancho, 2,50m de altura - Empuriabrava



23m²



1

- En venta
- Superficie construida (23 m2)
- Comodidades cerca
- Playa en coche (5 min)

- Situado en el centro
- Año de construcción (1988)
- Reformado parcialmente en (2019)
- Fácil de Alquilar

- Garaje cerrado
- Planta
- Cerca de un puerto (1 min)

