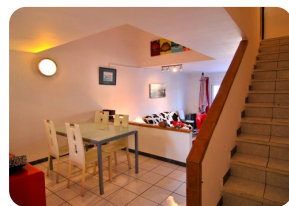
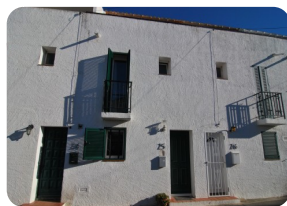


*Àmplia casa de pescador al canal amb pàrquing i amarri privat per vaixell i 4 dormitoris. Marina d'Empuriabrava*


 150m<sup>2</sup>

 115m<sup>2</sup>

2

2

8m

125

1

1

2

1

- En venda
- Aeroport (50 min)
- Comoditats a prop
- Platja en cotxe (5 min)
- Situat al centre
- Cèdula d'Habilitat
- Any de construcció (1978)
- Doble vidre

- Lloguer fàcil
- Certificat d'Energia
- Xemeneia
- Totalment moblat
- Camp de Golf (20 min)
- Cuina independent
- Saló amb llar de foc
- Amarratge privat

- Aigua Municipi
- A prop d'un port
- Aparcament a l'aire lliure
- Aparcament privat
- Terrassa oberta
- Terrassa privada
- Solàrium
- Estació de tren (15 min)

