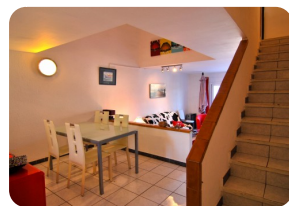


Amplia casa de pescador al canal con parking y amarre privado para barco y 4 dormitorios. Marina d'Empuriabrava


 150m²

 115m²

2

2

8m

125

1

1

2

1

- En venta
- Aeropuerto (50 min)
- Comodidades cerca
- Playa en coche (5 min)
- Situado en el centro
- Cédula de Habilitat
- Año de construcción (1978)
- Doble vidrio

- Fácil de Alquilar
- Certificado d' Energía
- Chimenea
- Totalmente amueblado
- Campo de Golf (20 min)
- Cocina independiente
- Salón con chimenea
- Amarre privado

- Agua Municipio
- Cerca de un puerto
- Aparcamiento al aire libre
- Parking privado
- Terraza abierta
- Terraza privada
- Solárium
- Estación de tren (15 min)

