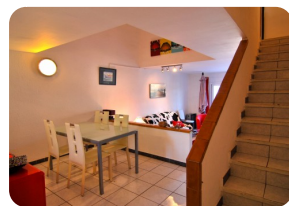
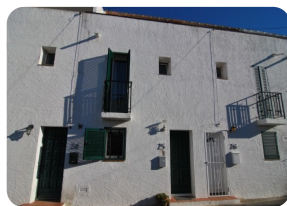


Maison de pêcheur spacieuse sur le canal avec parking privé, amarrage de bateaux et 4 chambres. Marina Empuriabrava



150m²

115m²

2

2

8m

125

1

1

2

1

- En vente
- Aéroport (50 min)
- Commodités à proximité
- Plage en voiture (5 min)
- Situé au centre
- Certificat d'habitabilité
- Date de construction (1978)
- Double vitrage

- Location facile
- Certificat d'Énergie
- Cheminée
- Entièrement meublé
- Terrain de Golf (20 min)
- Cuisine indépendante
- Salon avec cheminée
- Amarrage privé

- Eau par la municipalité
- À proximité de un port
- Parking extérieur
- Parking privé
- Terrasse ouverte
- Terrasse privée
- Terrasse sur le toit
- Gare (15 min)

