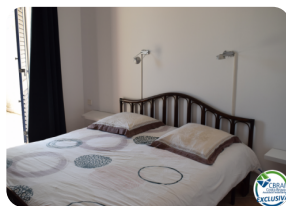


Maison de pêcheur - 125 m² - 4 chambres - 2 salles de bains - parking et amarre



125m² 112m² 4 2 2 1 7m

- En vente
- Surface construite (125 m²)
- Surface habitable (112 m²)
- Terrasse surface (13 m²)
- Climatisation Chaud/Froid (1)
- Aéroport (55 min)
- Commodités à proximité
- Plage à pied (10 min)
- Certificat d'habitabilité
- Date de construction (1978)
- Date de rénovation (2018)

- Double vitrage
- Location facile
- Certificat d'Énergie
- Cheminée
- Entièrement meublé
- Terrain de Golf (20 min)
- Chauffage électrique
- Cuisine américaine
- Cuisine entièrement équipée
- Étage (3)
- Entresol

- Amarrage privé
- Électricité municipale
- Eau par la municipalité
- Parking extérieur
- Parking privé
- Terrasse ouverte
- Terrasse privée
- Gare (20 min)
- Armoires

