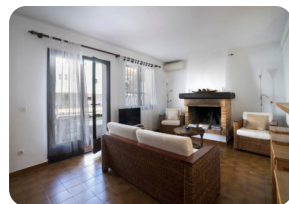


*Espléndida casa de pescador con 3 dormitorios, parking privado, solarium y amarre (7,5mtr) en la Isla Cartago-Marina Empuriabrava*



85



108m²



87m²



3



1



2



3



7m



1

- En venta
- Parcela (85 m2)
- Superficie construida (108 m2)
- Superficie habitable (87 m2)
- Superficie de la terraza (35 m2)
- Aire acondicionado Frío/Calor (2)
- Aeropuerto (55 min)
- Comodidades cerca
- Playa a pie (10 min)
- Situado en el centro
- Cédula de Habilitat en trámite
- Año de construcción (1980)
- Reformado parcialmente en (2014)

- Doble vidrio
- Fácil de Alquilar
- Certificado d'Energía en trámite
- Chimenea
- Totalmente amueblado
- Campo de Golf (20 min)
- Cocina americana
- Cocina equipada
- Cocina integrada
- Planta (3)
- Salón con chimenea
- Amarre privado
- Electricidad municipal

- Agua Municipio
- Aparcamiento al aire libre
- Parking privado
- Trastero
- Terraza cubierta
- Terraza abierta
- Veranda
- Terraza privada
- Solárium
- Estación de tren (30 min)
- Armarios empotrados

