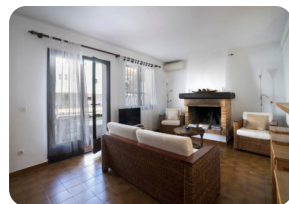


Splendide maison de pêcheur avec 3 chambres, parking privé, toit-terrasse et amarre de 7,5m sur Isla Cartago-Marina Empuriabrava



85


 108m²

 87m²


3



1



2



3



7m



1

- En vente
- Terrain (85 m²)
- Surface construite (108 m²)
- Surface habitable (87 m²)
- Terrasse surface (35 m²)
- Climatisation Chaud/Froid (2)
- Aéroport (55 min)
- Commodités à proximité
- Plage à pied (10 min)
- Situé au centre
- Certificat d'Habitabilité en cours
- Date de construction (1980)
- Rénové partiellement en (2014)

- Double vitrage
- Location facile
- Certificat Énergétique en cours
- Cheminée
- Entièrement meublé
- Terrain de Golf (20 min)
- Cuisine américaine
- Cuisine entièrement équipée
- Cuisine intégrée
- Étage (3)
- Salon avec cheminée
- Amarrage privé
- Électricité municipale

- Eau par la municipalité
- Parking extérieur
- Parking privé
- Débarras
- Terrasse couverte
- Terrasse ouverte
- Véranda
- Terrasse privée
- Terrasse sur le toit
- Gare (30 min)
- Armoires

