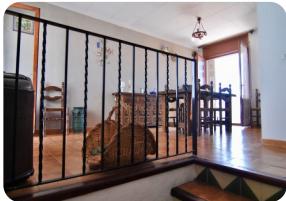


Encantadora casa adosada con 2 dormitorios, garaje y parking en Empuriabrava - Costa Brava



92 124m² 81m² 2 1 1 2 4 1 1

- En venta
- Parcela (92 m2)
- Superficie construida (124 m2)
- Superficie habitable (81 m2)
- Superficie de la terraza (43 m2)
- Aeropuerto (55 min)
- Comodidades cerca
- Playa en coche (5 min)
- Cédula de Habilitat en trámite

- Año de construcción (1987)
- Fácil de Alquilar
- Certificado d'Energía en trámite
- Totalmente amueblado
- Garaje privado: opcional
- Jardín privado
- Campo de Golf (25 min)
- Cocina americana
- Electricidad municipal

- Agua Municipio
- Cerca de un puerto (1 min)
- Aparcamiento al aire libre
- Parking privado
- Piscina Municipal
- Trastero
- Terraza abierta
- Terraza privada
- Estación de tren (25 min)

