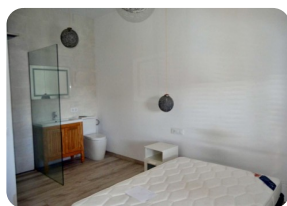


Spaciosa casa de pescador con amarre (8m) y parking privado, 3 dormitorios, 2 cuartos de baño - Marina Empuriabrava


 107m²

 90m²

3

2

2

1

8m

- En venta
- Parcela (90 m2)
- Superficie construida (107 m2)
- Superficie habitable (90 m2)
- Superficie de la terraza (30 m2)
- Aire acondicionado Frío/Calor (1)
- Aeropuerto (50 min)
- Comodidades cerca
- Playa a pie (15 min)
- Situado en el centro

- Cédula de Habilitat en trámite
- Doble vidrio
- Fácil de Alquilar
- Certificado d'Energía
- Campo de Golf (25 min)
- Cocina americana
- Cocina equipada
- Cocina integrada
- Amarre privado
- Electricidad municipal

- Agua Municipio
- Aparcamiento al aire libre
- Parking privado
- Trastero
- Terraza abierta
- Terraza privada
- Estación de tren (30 min)
- Armarios empotrados

