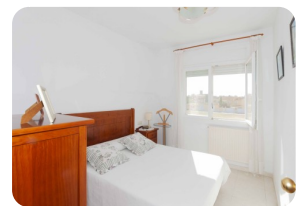


Preciosa casa con vistas abiertas, 4 dormitorios, 2 baños, terraza y parking privado - Castello d'Empúries



143 112m² 106m² 4 1 1 1 1 1

- En venta
- Parcela (143 m2)
- Superficie construida (112 m2)
- Superficie habitable (106 m2)
- Aeropuerto (55 min)
- Playa en coche (15 min)
- Cédula de Habilitat en trámite
- Año de construcción (1997)
- Doble vidrio

- Certificado d'Energía
- Jardín privado
- Campo de Golf (15 min)
- Calefacción central de aire frío/calor
- Gas de ciudad
- Cocina equipada
- Cocina independiente
- Electricidad municipal
- Agua Municipio

- Cochera
- Aparcamiento al aire libre
- Parking privado
- Terraza abierta
- Terraza privada
- Patio
- Estación de tren (15 min)
- Armarios empotrados



ImmoPlazaSpain.com

Avenida Europa • Edificio Bahía III

Tel. +34.872.222.420 • 17487 Empuriabrava • España